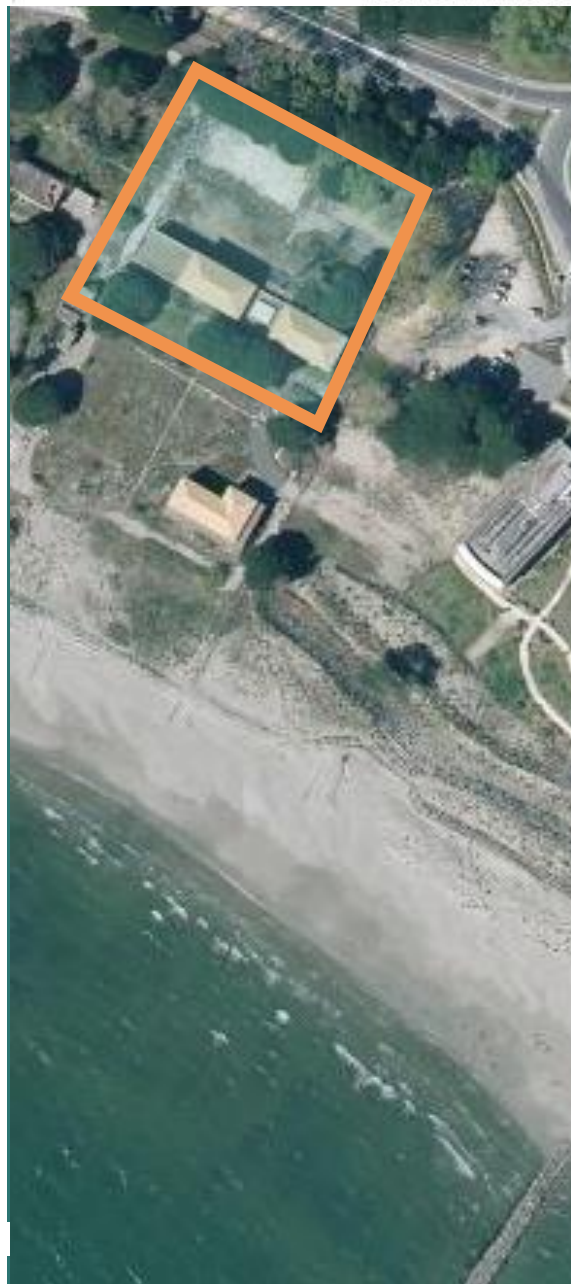


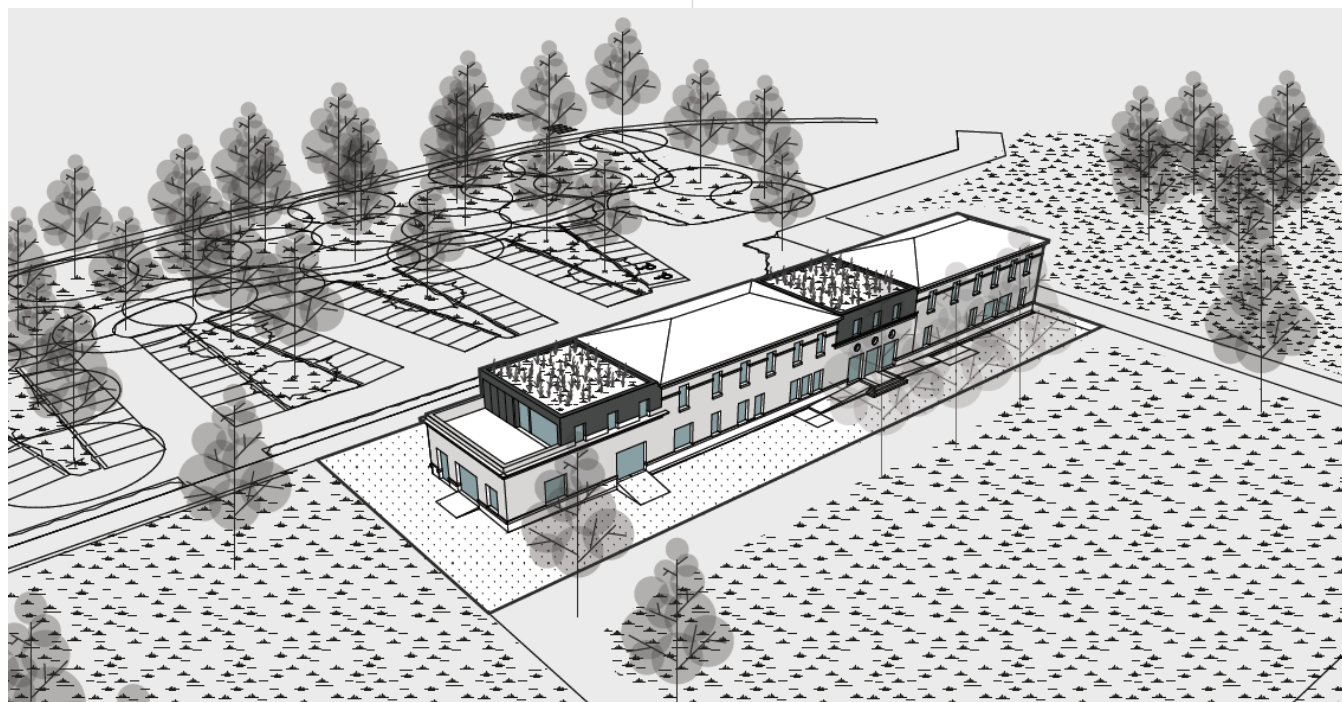
UN SITE EXCEPTIONNEL



## BUREAUX - RECHERCHE & DEVELOPPEMENT

Suite à la renaturation du site de l'ancien CHU du Grau du Roi, le bâtiment de 1 200 m<sup>2</sup> SU sera entièrement réhabilité pour accueillir le laboratoire « Institut des plages » de l'université de Montpellier.

En accès direct au littoral méditerranéen, l'hôtel d'entreprises bénéficie d'un emplacement exceptionnel au cœur d'un site naturel de 7 ha. Livrable en 2020, la surface de 550 m<sup>2</sup> reste disponible pour l'implantation des services R & D de votre entreprise, dont le développement doit être lié à l'économie « Bleue ».





## Personnaliser vos Bureaux R&D Locaux d'activités

Vous avez la possibilité de cloisonner et d'adapter vos bureaux en fonction de vos process et des contraintes qui y sont liées. Votre activité doit être liée à la mer ou aux filières économiques présentes sur la Commune (recherche innovation et entrepreneuriat).

Modalités et prix du loyer sur demande.

## Contactez-nous



**Antoine FLAMENT**  
*Responsable d'Opérations*  
☎ 04 66 38 23 40 / 06 86 48 36 00

442 rue Georges Besse  
30035 NIMES CEDEX 1  
Antoine.flament@territoire30.com

## Un Bâtiment Equipé

En partenariat avec l'université de Montpellier, l'hôtel d'entreprises disposera du plus gros parc de mesure hydro-morpho-dynamique du littoral français (centrale de plongée, bassin d'expérimentation, salle blanche électronique, bateaux...).

## Accessibilité

**Lieu :** 293, route de Carnon au Grau-du-Roi

### En voiture :

- Au nord : Nîmes 45 mn, Avignon 1h, Lyon 2h30.
- A l'ouest : Montpellier 30 mn, Toulouse 3h50, Bordeaux 4h40.
- A l'est : Marseille 1h50, Nice 3h20.

### En avion :

- Aéroport de Montpellier 15 mn,
- Aéroport de Marseille 1h40.

### En Train :

- Gare de Montpellier sud de France TGV 20 mn,
- Gare de Nîmes TGV 45 mn.