

**MAISON
DES PROFESSIONS
LIBÉRALES ET DE SANTÉ**

PRÉSENTATION | NOTICE DU PROGRAMME | ARCHITECTURALE

**Le projet consiste à la création d'une maison des professions libérales et de santé sur la commune d'Aigues-Mortes.
Il s'implante sur la parcelle de section cadastrale AN327. L'accès au site se fera au sud de la parcelle par la route de Nîmes.**

1- PROGRAMME

Un signal fort de l'implication de la municipalité en matière de développement économique
Des espaces traversant en rez-de-chaussée avec une bonne visibilité
Des locaux en étage à surface variable de 31 à 77 M²

2 - INSERTION DANS L'ENVIRONNEMENT URBAIN EXISTANT

Requalification de l'entrée de la ville
Espace paysager minéral et végétal
Parkings développés sur l'arrière pour atténuer la présence des véhicules

3 - PARTI ARCHITECTURAL

Un ensemble en front urbain
Des façades découpées en séquences
Vitrines en rez-de-chaussée, bardage bois et toit terrasse
Un aspect résolument contemporain

PRÉSENTATION | PLAN DU PROGRAMME | DE LOCALISATION

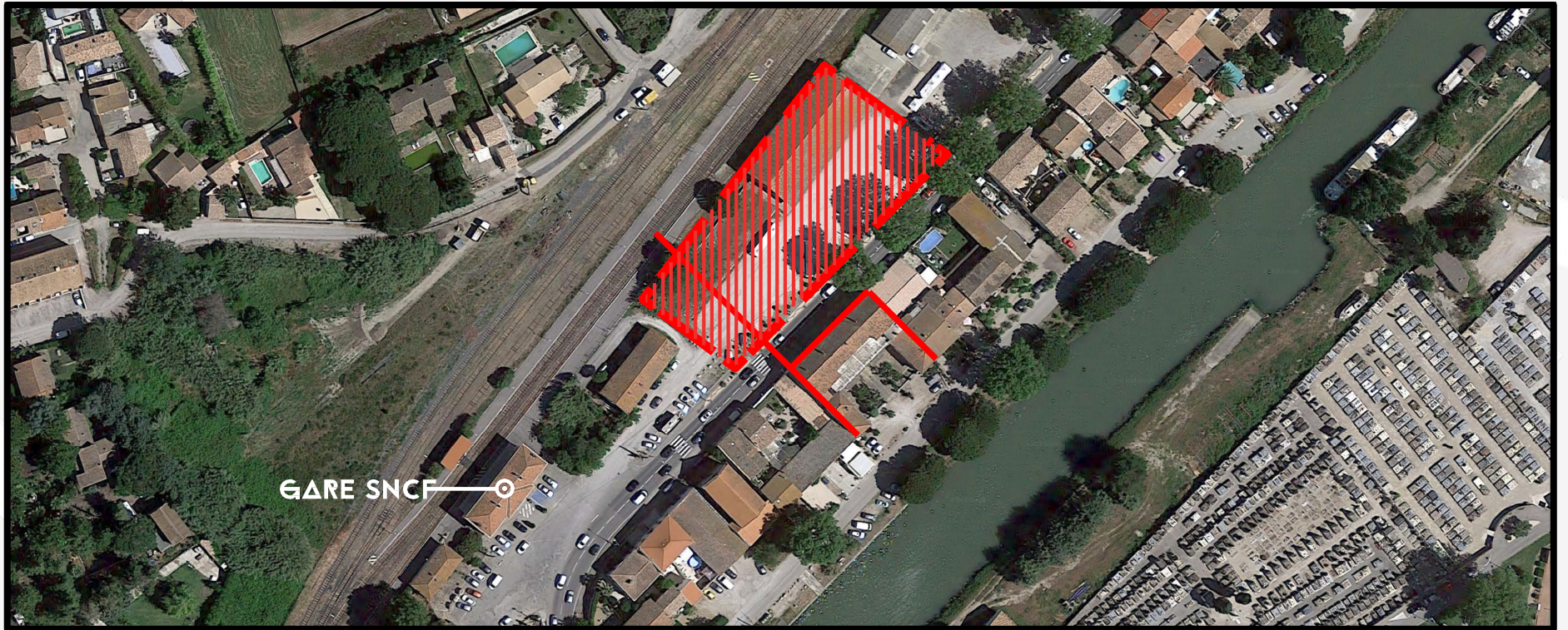
COMMUNE : Aigues-Mortes

CONSTRUCTION : Maison des Professions Libérales et de Santé

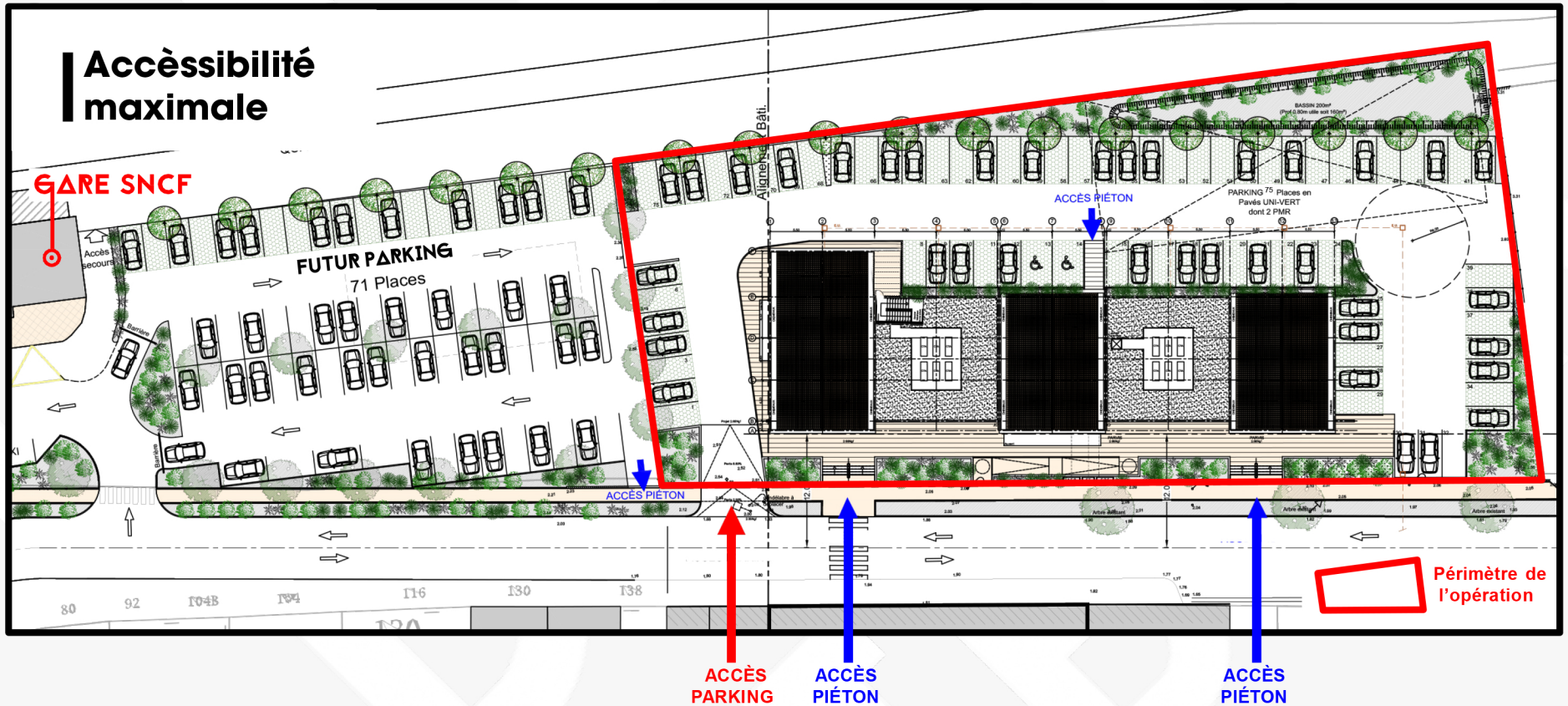
ADRESSE : Route de Nîmes



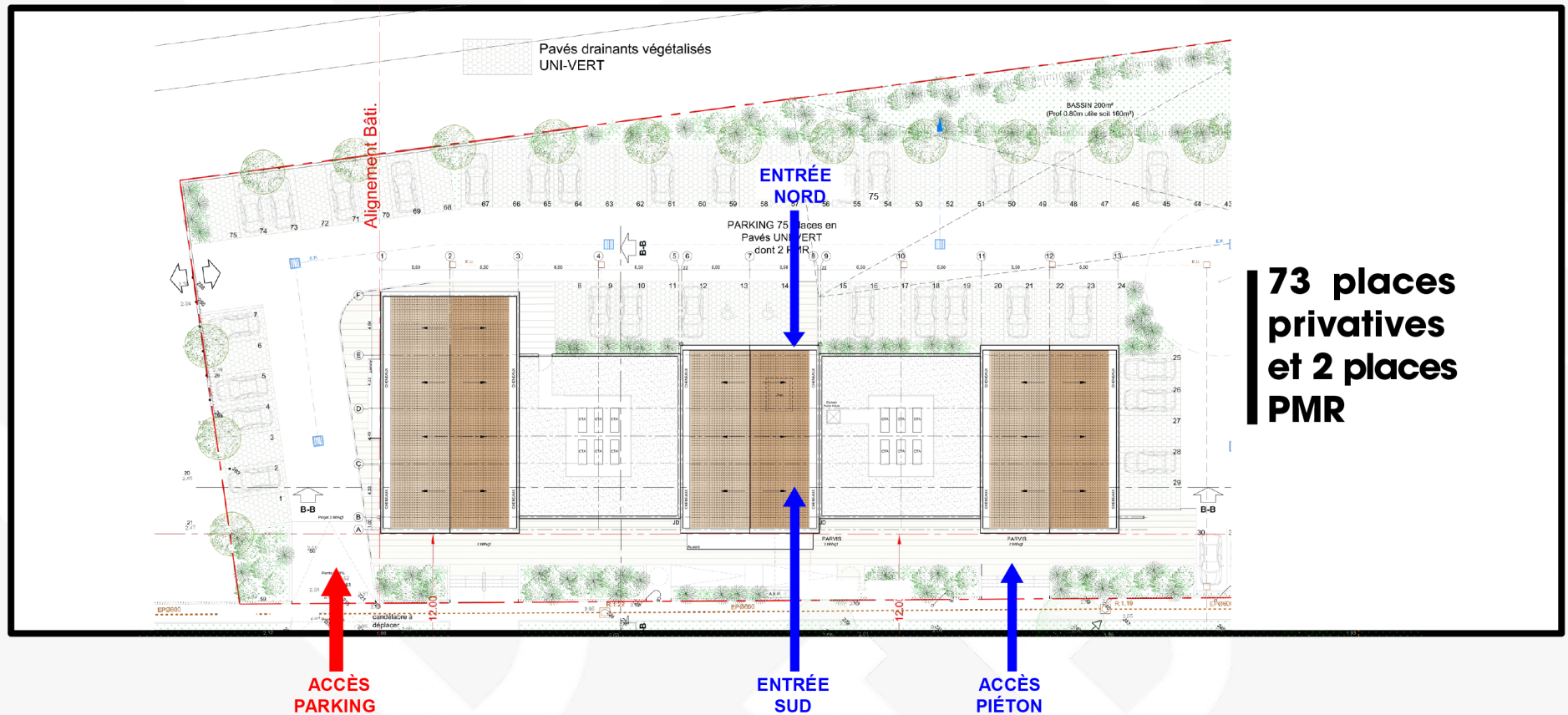
PRÉSENTATION | PLAN DU PROGRAMME | DE LOCALISATION



2 | PRÉSENTATION | PLAN DU PROGRAMME | D'ACCÈS



2 | PRÉSENTATION DU PROGRAMME | PLAN D'ACCÈS BÂTIMENT



**73 places
privatives
et 2 places
PMR**

PRÉSENTATION PLANS DE FAÇADES DU PROGRAMME ET DE COUPES

Bâtiment intégré au sein d'un environnement protégé et sauvegardé

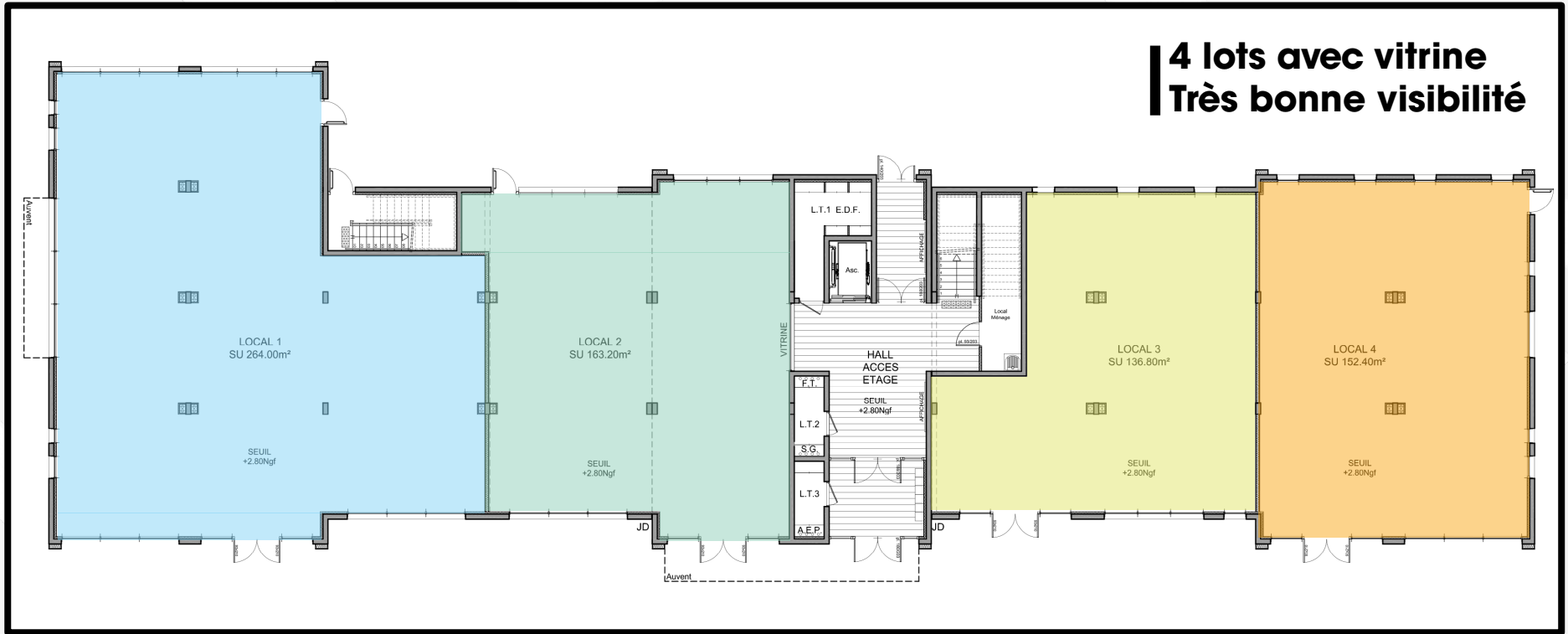


PRÉSENTATION PLANS DE FAÇADES DU PROGRAMME ET DE COUPES



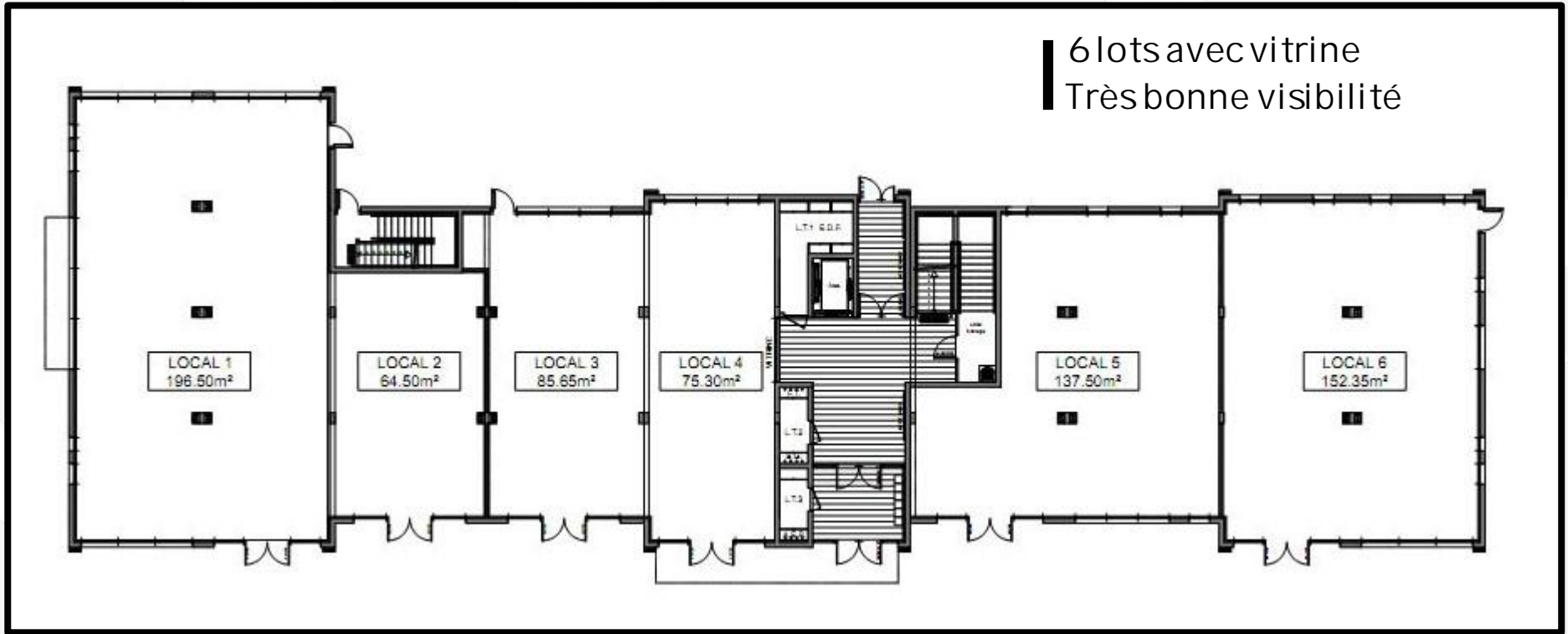
PRÉSENTATION | PLAN DU PROGRAMME | RDC

4 lots avec vitrine
Très bonne visibilité



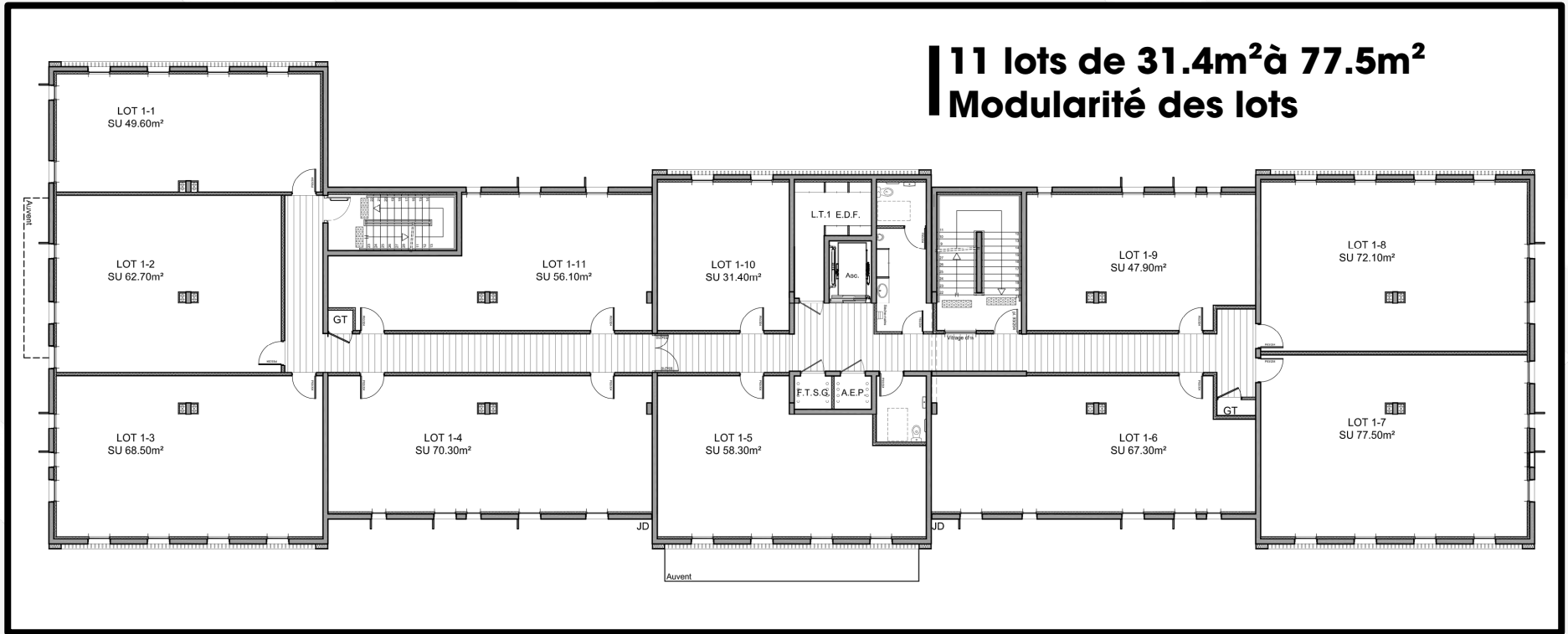
PRÉSENTATION | PLAN DU PROGRAMME | RDC

6 lots avec vitrine
Très bonne visibilité



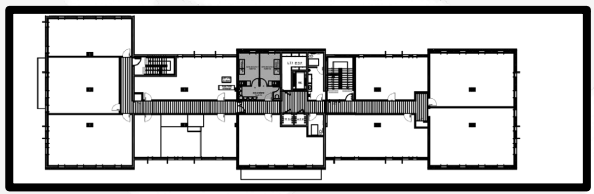
PRÉSENTATION | PLAN DU PROGRAMME | R+1 & R+2

11 lots de 31.4m² à 77.5m²
Modularité des lots

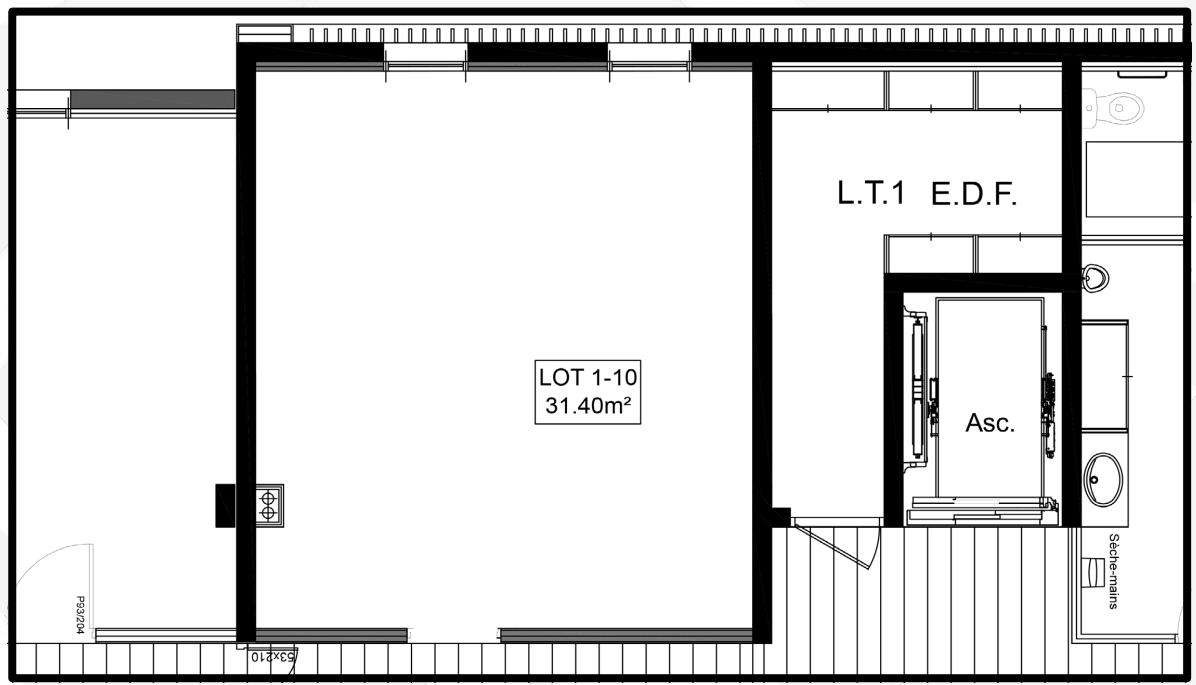


EXEMPLE D'AMÉNAGEMENT LOT 1-10 ET CONDITIONS BRUT

Lot 1-10: 56 520 € HT
1 parking privatif: 6 000 € HT

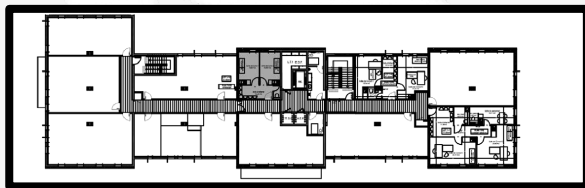


PLAN DE REPÉRAGE
NIVEAU R+1

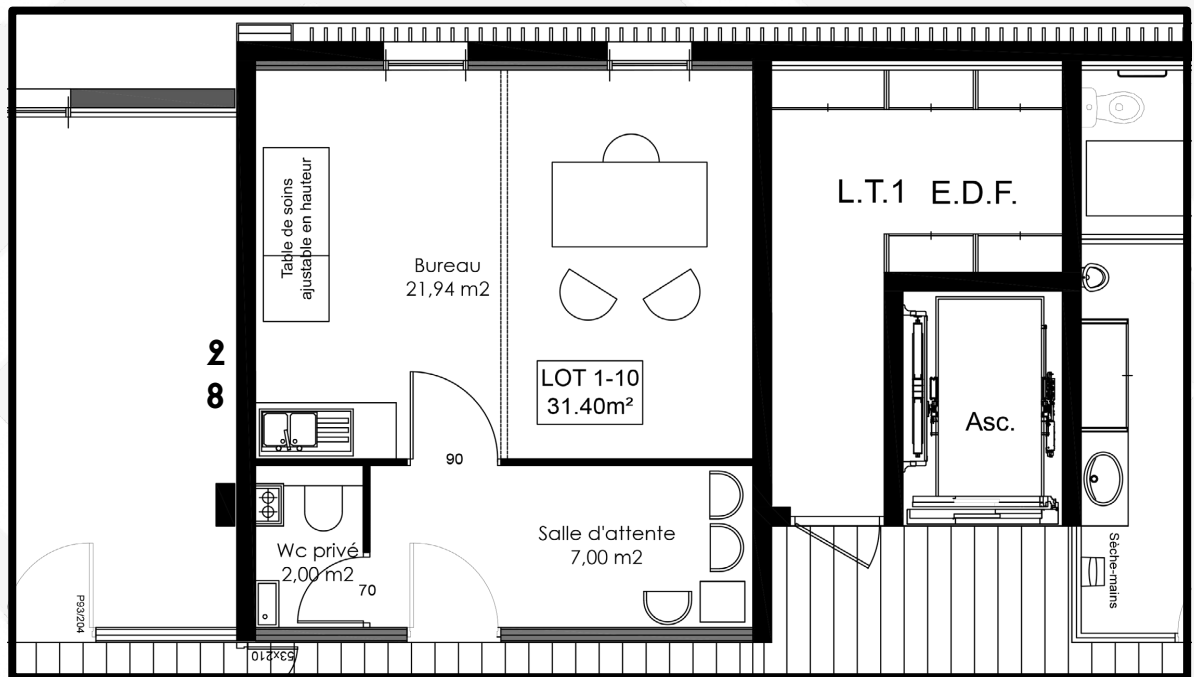


EXEMPLE D'AMÉNAGEMENT LOT 1-10 ET CONDITIONS AMÉNAGÉ

Prix d'aménagement :
16 250€ HT



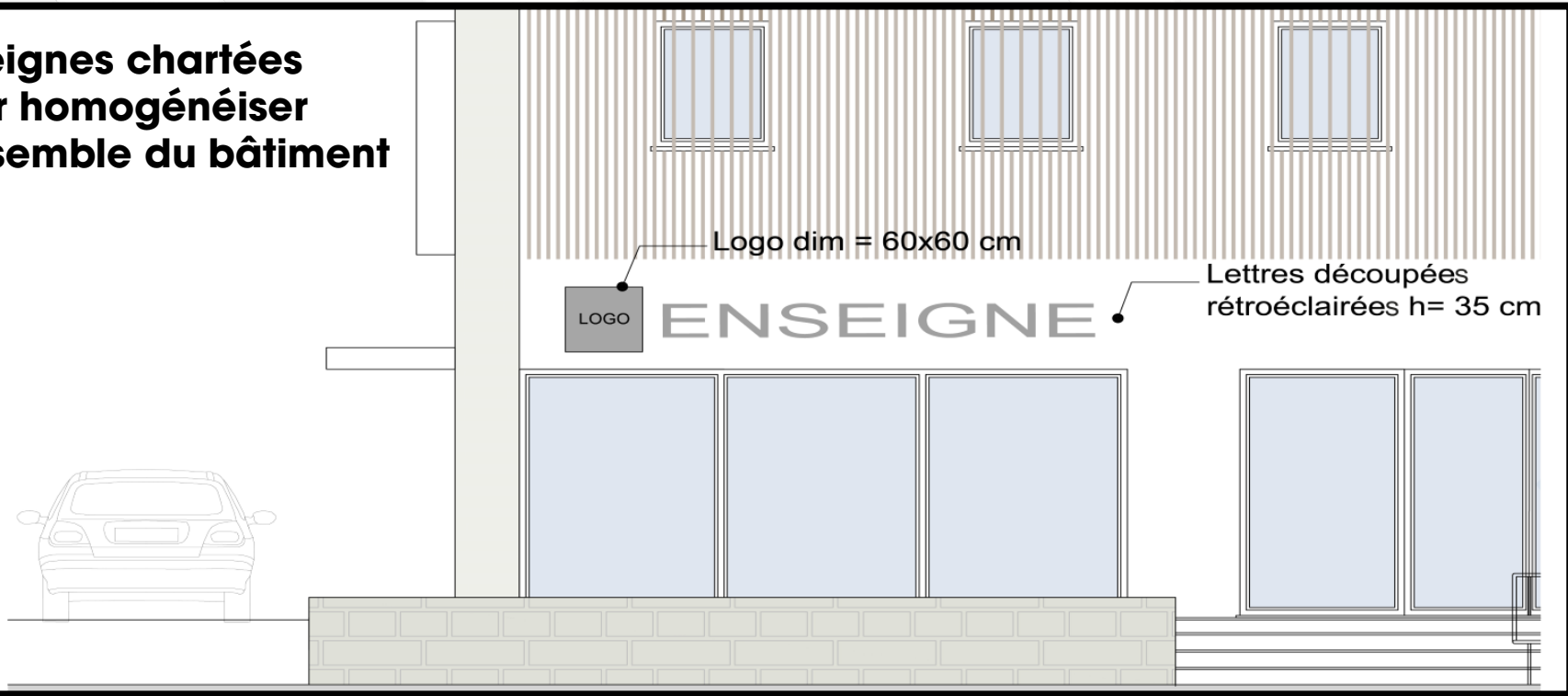
PLAN DE REPÉRAGE
NIVEAU R+1



(tarif donné à titre indicatif)

**PRÉSENTATION
DU PROGRAMME** | **PRINCIPE
D'ENSEIGNES**

**Enseignes chartées
pour homogénéiser
l'ensemble du bâtiment**



LE PLANNING

DÉLIVRANCE DU PERMIS
DE CONSTRUIRE



DÉBUT DES TRAVAUX
(SOUS CONDITION DE COMMERCIALISATION)



ACHAT DU TERRAIN APRÈS
PURGE DÉLAI DES RECOURS

LIVRAISON DE L'ENSEMBLE

**PRÉSENTATION
DU PROGRAMME** | **PERSPECTIVE**



**VOTRE
INTERLOCUTRICE**



Farida BRUNET
Assistante Direction
Chargée de commercialisation

T. 04 66 38 60 16

P. 06 07 28 08 18

farida.brunet@territoire30.com

MAISON DES PROFESSIONS LIBÉRALES ET DE SANTÉ

